

# Program Europa Środkowa

2007-2013



Ogólnopolskie Seminarium Informacyjne  
Programu dla Europy Środkowej,  
Katowice, 6 marca 2008 r.

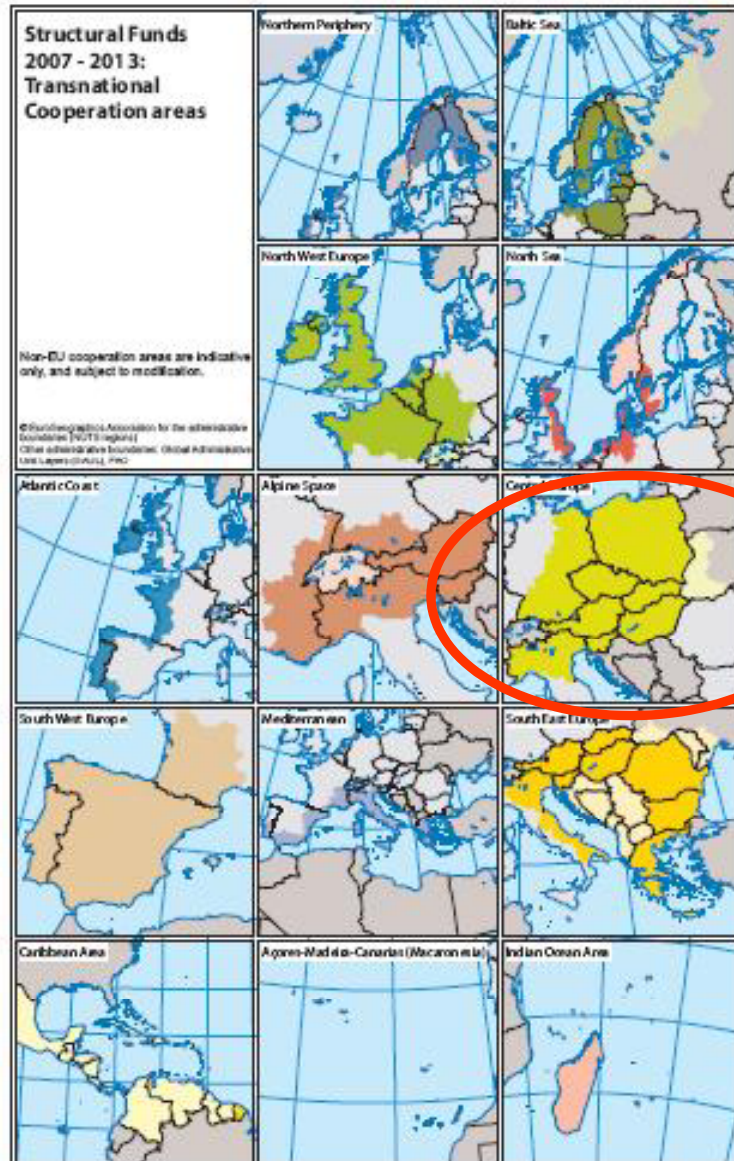
**Wprowadzenie**



**Przemysław Kniaziuk**  
JTS Central Europe Programme

- Obszar programu
- Cele programu
- Priorytety programu
- Alokacja finansowa
- Poziom dofinansowania
- Partnerstwo
- Budżet, finansowanie i długość trwania projektu
- Budżet
- Ogólne kryteria jakościowe
- Struktura programu
- Harmonogram programu
- Wydarzenia
- Strona internetowa
- Pomysły na projekt
- Dane kontaktowe

# WSPÓŁPRACA TRANSNARODOWA 2007 - 2013



## UE wspiera 13 programów Europejskiej Współpracy Transnarodowej

- Northern Periphery
- Baltic Sea
- North West Europe
- North Sea
- Atlantic Coast
- Alpine Space
- **Central Europe**
- South West Europe
- Mediterranean
- South East Europe
- Caribbean Area
- Açores-Madeira-Canarias
- Indian Ocean Area

# OBSZAR PROGRAMU



# CELE PROGRAMU



- Wzmocnienie spójności terytorialnej
- Wspieranie wewnętrznej integracji
- Poprawa konkurencyjności obszaru Europy Środkowej



# PRIORYTETY PROGRAMU



- P1 - Wspieranie innowacyjności na obszarze Europy Środkowej
- P2 - Poprawa zewnętrznej i wewnętrznej dostępności obszaru Europy Środkowej
- P3 - Odpowiedzialne korzystanie ze środowiska
- P4 - Podniesienie konkurencyjności oraz atrakcyjności miast i regionów
- P5 - Pomoc Techniczna



# ALOKACJA FINANSOWA



Budżet ERDF	Wkład własny	Całkowity budżet	Poziom dofinansowania
246 mln EUR	52 mln EUR	298 mln EUR	75% - 85%

Priorytety	ERDF
P1 - Wspieranie innowacji w obszarze Europy Środkowej	49,2 mln EUR
P2 - Poprawienie zewnętrznej i wewnętrznej dostępności obszaru Europy Środkowej	64 mln EUR
P3 - Odpowiedzialne wykorzystywanie środowiska	64 mln EUR
P4 - Podniesienie konkurencyjności oraz atrakcyjności miast i regionów	54,1 mln EUR

# POZIOM DOFINANSOWANIA



**Do 75%: Austria, Niemcy, Włochy**

**Do 85%: Czechy, Węgry, Polska  
Słowacja, Słowenia**

**Poziom dofinansowania musi być zgodny z przepisami o Pomocy Publicznej**

Uwaga: Dla instytucji prywatnych i firm działających w oparciu o prawo cywilne otrzymujących wsparcie z EFRR stosuje się zasady De-Minimis (całkowita pomoc publiczna otrzymana w 3 ostatnich latach fiskalnych musi być mniejsza niż 200.000 EUR lub 100.000 EUR dla firm działających w sektorze transportowym)



# PARTNERSTWO

## Kryteria dla projektów



### Minimalny wymóg

trzech finansujących partnerów  
z przynajmniej trzech krajów,  
co najmniej dwóch partnerów z Państwa Członkowskich UE z  
obszaru programu Europy Środkowej

### Ilu partnerów?

Do 25 partnerów

Rekomendacja: efektywne partnerstwo w projekcie powinno  
obejmować od 8 do 12 partnerów

Partnerzy zaangażowani w zrównoważony sposób

### Instytucje stowarzyszone (jako obserwatorzy)

Partnerzy mający status instytucji stowarzyszonej nie uczestniczą w  
partnerstwie, są jednak wyszczególnieni we wniosku

## **Kto może uczestniczyć ?**

- Władze narodowe, regionalne i lokalne,
  - Instytucje o charakterze publicznym
  - Instytucje prywatne włączając w to firmy prywatne  
(nie jako Partnerzy Wiodący w pierwszym naborze)
- Europejskie Ugrupowania Współpracy Terytorialnej
- Instytucje międzynarodowe



# KWALIFIKOWALNOŚĆ GEOGR.

Udział partnerów spoza obszaru progr.



## Reguła 10% :

- działania poza UE możliwe, jednak odpowiedzialność za nie ponosi partner z UE z obszaru programu
- udział ograniczony do 10% budżetu projektu\*
- Jeżeli koszty poniesione na UA musi uczestniczyć partner z UA

## Reguła 20% :

- udział partnerów z UE spoza obszaru wsparcia możliwy w wyjatkowych i odpowiednio uzasadnionych przypadkach\*
- udział ograniczony do 20% budżetu projektu - poziom dofinansowania do 75%

**Wyjątek od tej reguły stanowi pierwszy nabór, w którym partnerzy z krajów UE spoza obszaru programu, którzy chcą uczestniczyć w projekcie, swój udział będą musieli w całości sfinansować samodzielnie lub ze środków ENPI lub IPA**

\*Art. 21 Rozp. (WE) Nr 1080/2006 oraz Program Operacyjny, s. 92

# BUDŻET, FINANSOWANIE I DŁUGOŚĆ TRWANIA PROJEKTU



## Wielkość budżetu?

Typowe projekty: budżet o wielkości od 1-5 mln EUR

## Wydatki?

Koszty przygotowawcze: do 20.000 EUR - kwalifikowalne od 1 stycznia 2007 r. do dnia złożenia projektu

## Data rozpoczęcia kwalifikowalności pozostałych kosztów projektu?

Dzień następujący po dniu, w którym projekt został złożony do WST

## Długość trwania projektu?

Do 48 miesięcy

Rekomendacja: efektywny projekt powinien trwać od 30 do 36 miesięcy

- Fiszka wniosku (Application Form)
- Załączniki (Annexes)

## Ważne dokumenty:

- Program Operacyjny (Operational Programme)
- Podręcznik aplikacyjny (Application Manual)

## Struktura

<b>Sekcja</b>	<b>Tytuł</b>
1	Basic Information
2	Project Outline
2.1	Relevance
2.2	Methodology
2.3	Sustainability and Knowledge Management
2.4	Partnership
3	Project Work Plan
4	Project Partners and Budget
5	Project Budget

## APPLICATION FORM

European Territorial Cooperation Objective

Central Europe Programme

1 Application round

Don't remove the Excel protection

You risk that the form will be damaged and thus the application  
will become **INELIGIBLE**

Index number:  
Registration Date:  
Date of approval:

Form to be filled in and returned by post and e-mail

**Central Europe Programme**

**Joint Technical Secretariat**

Museumstraße 3/A/III

A-1070 Vienna, Austria

Phone +43 (1) 4000 - 76 142

Fax +43 (1) 4000 - 99 76 141

E-mail: [info@central2013.eu](mailto:info@central2013.eu)

### LEGEND

White field	to be completed by applicant: text input/ pull down menu: single choice /multiple choice
Grey field	not to be completed by applicant, data automatically transferred/ calculated
Yellow field	will be filled by JTS

## Section 1: Basic Information

### Project summary

Projects background, **issues / challenges**, **objectives**, **need** for transnational cooperation, **relevance** of the partnership, main **activities**, expected **outputs** and **results**. Please be aware that this information will be automatically transferred to the CENTRAL website.

Page 1

*You have 6 characters*

### Project partnership

Table 1: Overview of project partnership

	Institution	Country	Region	Total ERDF	Public co-financing	Private co-financing	own funding	Financing from 3 <sup>rd</sup> countries	Total Budget
LP									
PP 2									

You need to fill in the EN Institution of the Lead Partner!

## Work package 1: Project management and coordination

### Work package

Strategic <b>focus / main objectives</b>	Sound project management and coordination				
Summary <b>description</b> and approach (including the contribution to the project main objectives) (max. 400 characters)	<div style="text-align: center; font-size: 48px; opacity: 0.3;">Page 1</div>				
<b>Links</b> to other work packages				all	
<b>Responsible partner</b>				LP:	
<b>Involved partners</b>	all				

Title of action		Start month of Action	End month of Action	Total costs of the Action
1.1.	Fulfillment of <b>start up requirements</b>			
1.2.	Day to day <b>project management, coordination and internal communication</b>			
1.3.	<b>Steering and monitoring of the project implementation</b>			
1.4.	<b>Financial management, certification of expenditure</b>			
Total <b>costs</b> of the work package				0,00

### Outputs

	Title of output (max. 30 characters)	Month of availability	qualitative <b>Description</b> (max. 200 characters)	quantitative <b>Description</b> (max. 50 characters)
<b>1.1.</b>	1.1.1			
	1.1.2			
	1.1.3			

Add Output



**Table 6: Budget break down # 3**

7 work packages by partner (total costs)

	VP 0	VP 1	VP 2	VP 3	VP 4	VP 5	VP 6	Total	%
LP									
Partner 2									
Partner 3									
Partner 4									
Partner 5									
Partner 6									
Partner 7									
Partner 8									
Partner 9									
Partner 10									
Partner 11									
Partner 12									
Partner 13									
Partner 14									
Partner 15									
Partner 16									
Partner 17									
Partner 18									
Partner 19									
Partner 20									
Partner 21									
Partner 22									
Partner 23									
Partner 24									
Partner 25									
VP Reference									
Total									
%									

Page 1

# BUDŻET



## Linie budżetowe:

Koszty osobowe

Koszty zarządzania

Eksperti zewnątrzni

Podróże i zakwaterowanie

Spotkania i wydarzenia

Koszty promocji

Wyposażenie

Inwestycje (Infrastruktura i roboty)

Inne

## Szczegóły techniczne:

Podział na Pakiety Prac (Work Packages)

Raportowanie w okresach 6-io miesięcznych



# OCZEKIWANE PROJEKTY



- ✓ Koncentracja na tematyce transnarodowej (wybór jednego priorytetu j jednego obszaru interwencji)
- ✓ Konkretny produkt rezultaty i rzeczywiste ich wdrożenie (wybór przynajmniej 1 rodzaju działań):

Wspólna strategia + opracowanie planu działań

Opracowanie transnarodowego narzędzia

Ustanowienie wspólnego zarządzania

Działania pilotażowe

Inne

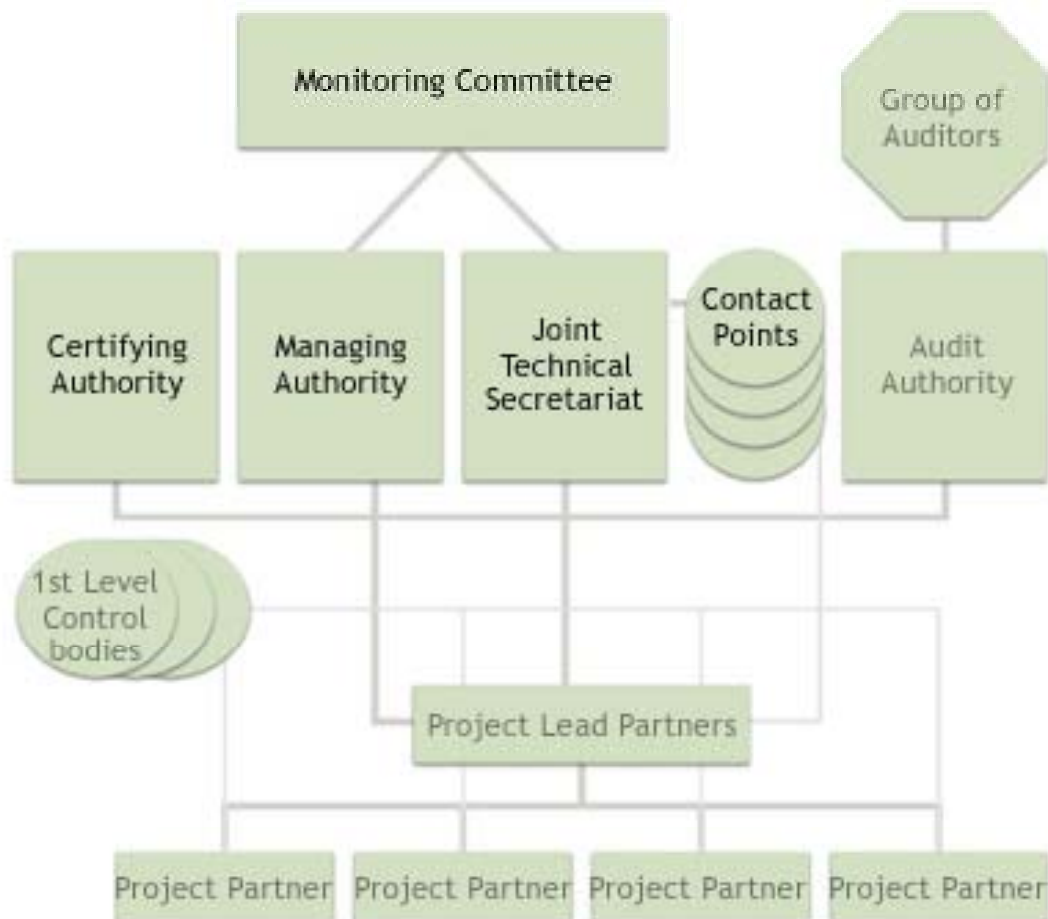
- ✓ Spójne podejście
- ✓ Efektywne tworzenie i transfer wiedzy
- ✓ Efektywne zarządzanie
- ✓ Komunikacja



# STRUKTURA PROGRAMU



## ➤ Stkuktura zarządzania



- ✓ MC (AT, CZ, DE, HU, IT, PL, SK, SI + UA, COM jako obserwatorzy)
- ✓ MA, JTS, CA, AA ulokowany w Wiedniu, w Austrii
- ✓ bazuje na obecnym JTS INTERREG IIIC East
- ✓ Sieć Punktów Kontaktowych

# HARMONOGRAM I NABORU



**Rozpoczęcie: 3 marca 2008 r.**

**Zakończenie: 14 kwietnia 2008 r.**

**Otwarty dla wszystkich priorytetów**

**Środki EFRR przeznaczone na I nabór: 67,2 mln EUR**

**II nabór pod koniec bieżącego roku**



# WYDARZENIA



- Seminarium dla Partnerów Wiodących - Praga 26 - 27 marca, Wrocław 31 marca / 1 kwietnia 2008 r., Bled 3- 4 kwietnia
- Konsultacje indywidualne - odbywają się od połowy stycznia 2008 r.
- Seminaria dla Partnerów Wiodących i Partnerów Projektu z zakresu:
  - Zarządzania projektem
  - Zarządzania finansowego
  - Komunikacji / kontaktów z mediami
- Wydarzenia tematyczne
- Platforma internetowa ([www.central2013.eu](http://www.central2013.eu))



# STRONA INTERNETOWA



- **Strona internetowa:** [www.central2013.eu](http://www.central2013.eu)
- ✓ Struktura tematyczna wg czterech priorytetów
- ✓ Łatwa nawigacja
- ✓ Codzienna aktualizacja
- ✓ Stale aktualizowany kalendarz wydarzeń
- ✓ „People section“ zawierający dane kontaktowe potencjalnych partnerów projektowych
- ✓ Zintegrowanie pomysłu na projekt/projektu z danymi osoby
- ✓ Linki do zasobów online
- ✓ Narzędzia i FAQ
- ✓ Planuje się: profile regionów, forum, etc.

HOME | ABOUT | FAQ | LINKS | CONTACT | JOBS

**CENTRAL EUROPE** A EUROPEAN TERRITORIAL COOPERATION PROGRAMME (2007-2013) PROMOTING ECONOMIC, ENVIRONMENTAL AND SOCIAL DEVELOPMENT IN CENTRAL EUROPE

Search website

**CENTRAL EUROPE SUPPORTS**

- INNOVATION
- ACCESSIBILITY
- ENVIRONMENT
- COMPETITIVENESS

**WORKING WITH CENTRAL**

- Programme Area
- How to apply
- How to implement
- Document Centre
- Tools and methods

**CENTRAL PROJECTS**

PROJECT IDEAS

- Innovation
- Accessibility
- Environment
- Competitiveness

**CENTRAL PEOPLE**

MEET THEM

Find project partners. Learn about their profiles. Find the people

**EVENT CALENDAR**

- 16 September 2007: European Mobility Week
- 17 September 2007: European biotech congress
- 18 September 2007: European Transport Forum
- 19 September 2007: Forum on risk management

SITMAP | GLOSSARY | DISCLAIMER | INTRANET

# POMYSŁY NA PROJEKT



- Dostępne on-line: [www.central2013.eu/central-projects.html](http://www.central2013.eu/central-projects.html)
- ✓ Struktura tematyczna wg czterech priorytetów
- ✓ Umieszczenie pomysłu na projekt on-line ułatwia poszukiwanie partnerów
- ✓ Ponad 1000 zarejestrowanych użytkowników
- **Przesłane do WST:**
- ✓ Formularz dostępny na stronie internetowej
- ✓ W razie potrzeby mogą zostać poddane konsultacjom ze strony WST
- ✓ Proszę używać adresu: [info@central2013.eu](mailto:info@central2013.eu)
- ✓ Konsultacje indywidualne zaplanowane także na Seminariach dla Partnerów Wiodących

The screenshot displays the website interface for CENTRAL EUROPE. At the top, there is a navigation bar with links for HOME, ABOUT, FAQ, LINKS, CONTACT, and JOBS. The main header features the CENTRAL EUROPE logo and a description: 'A EUROPEAN TERRITORIAL COOPERATION PROGRAMME (2007-2013) PROMOTING ECONOMIC, ENVIRONMENTAL AND SOCIAL DEVELOPMENT IN CENTRAL EUROPE'. Below the header, there is a search bar and a 'SUBMIT' button. The main content area is divided into several sections: 'CENTRAL EUROPE SUPPORTS' with sub-sections for INNOVATION, ACCESSIBILITY, ENVIRONMENT, and COMPETITIVENESS; 'WORKING WITH CENTRAL' with sub-sections for Programme Area, How to apply, How to implement, Document Centre, and Tools and methods; 'CENTRAL PROJECTS' with a 'POST YOUR PROJECT IDEA' button circled in red; 'CENTRAL PEOPLE' with a 'MEET THEM' section; and 'LATEST NEWS' with a 'EVENT CALENDAR' section. The footer contains a 'SITEMAP | GLOSSARY | DISCLAIMER | CONTACT' link.

## Kontakt / aktualizacje



### Wiecej informacji:

**CENTRAL EUROPE Programme  
Joint Technical Secretariat**

**Museumstrasse 3/A/III**

**A-1070 Vienna**

**Phone: +43 1 4000 76142**

**Fax: +43 1 4000 9976141**

**Email: [info@central2013.eu](mailto:info@central2013.eu)**

**Internet: [www.central2013.eu](http://www.central2013.eu)**

**Aktualizacje: Zarejestruj się na naszej stronie internetowej aby otrzymywać najbardziej aktualne informacje o programie!**